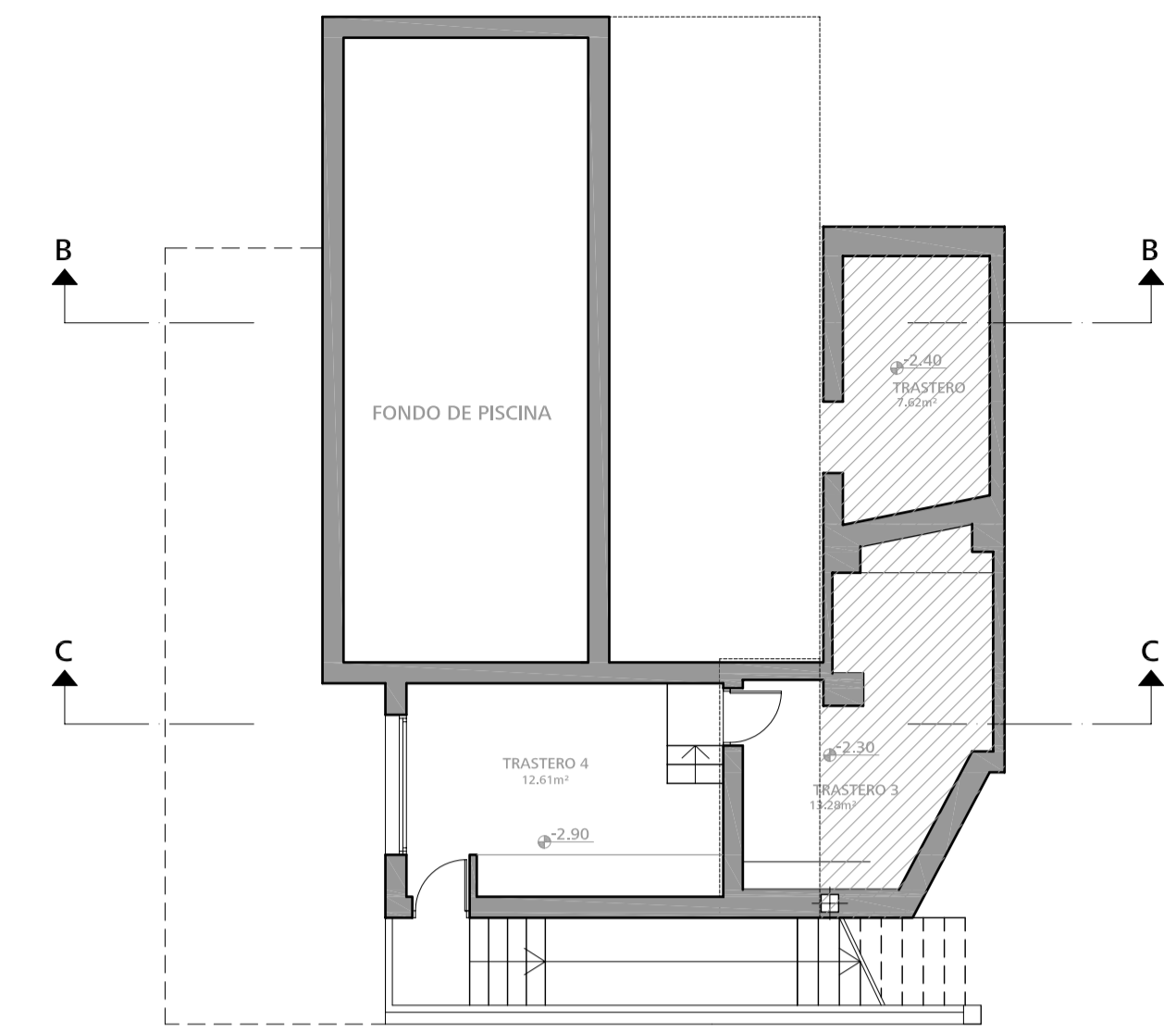


PLANTA CUBIERTA ESC. 1:100

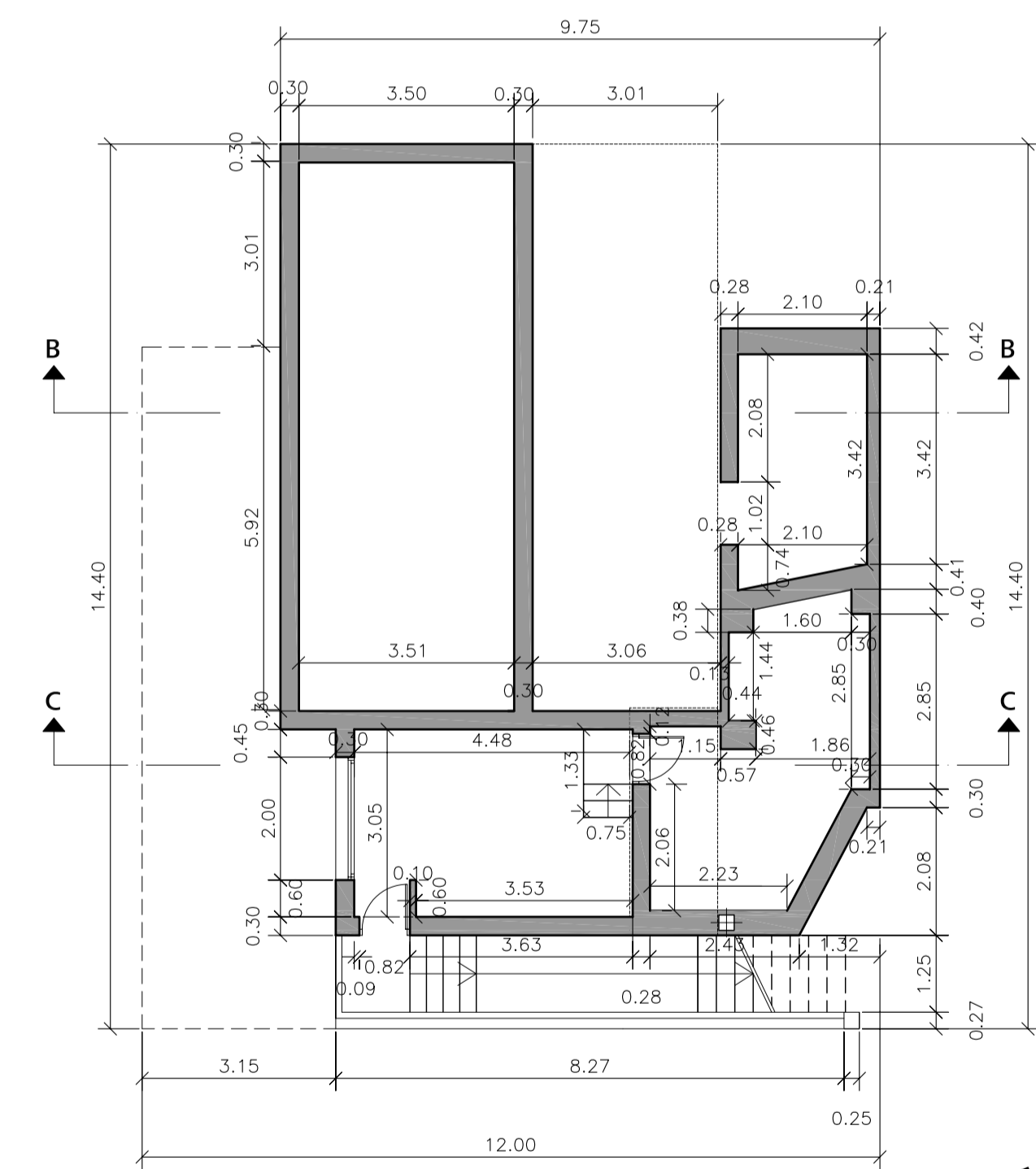


PLANTA COTA -2.90 / MOBILIARIO ESC. 1:100


Superficie construida total: 46.84

Superficie construida bajo rasante: 23.99 m²

Superficie construida sobre rasante: 22.85 m²



PLANTA COTA -2.90 / COTAS ESC. 1:100

	PROYECTO BÁSICO DE AMPLIACIÓN Y REFORMA	06
	VIVIENDA UNIFAMILIAR AISLADA EN CALLE LAS PALMERAS Nº 9, URBANIZACIÓN PINARES DE SAN ANTÓN, MÁLAGA	Promotor MARY JACQUELINE
Eduardo Rojas Moyano Arquitecto Calle Mendez Núñez 4-2º 29008 Málaga España www.estudioorjas.com	Fecha MARZO 2007	Proyecto nº 26-2005
AMPLIACION Y REFORMA: PLANTAS MOBILIARIO Y COTAS		Escala

DIRECCION DEL ARCHIVO: EIC-2005-B-BASICO-1-03-07-EMV