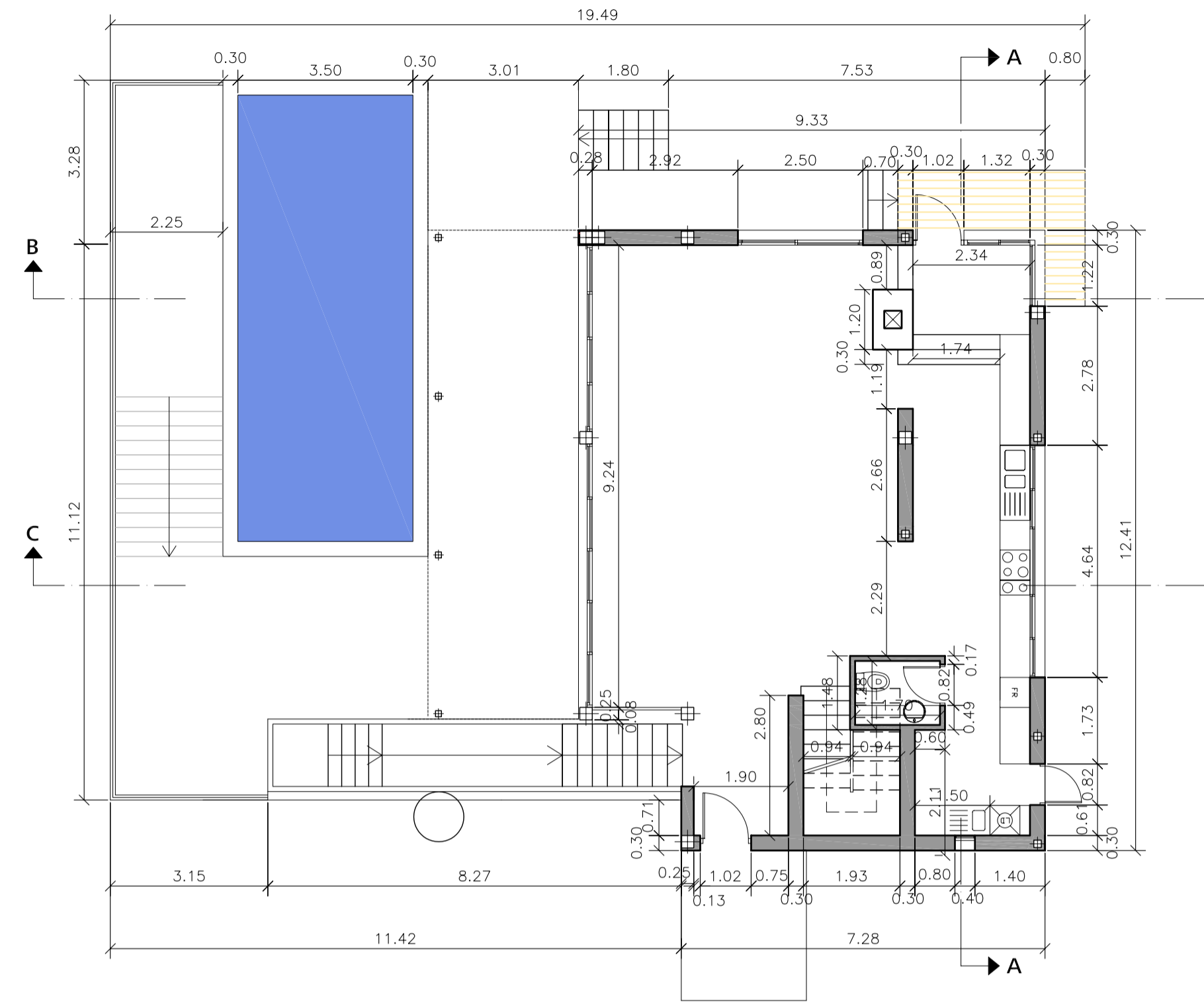
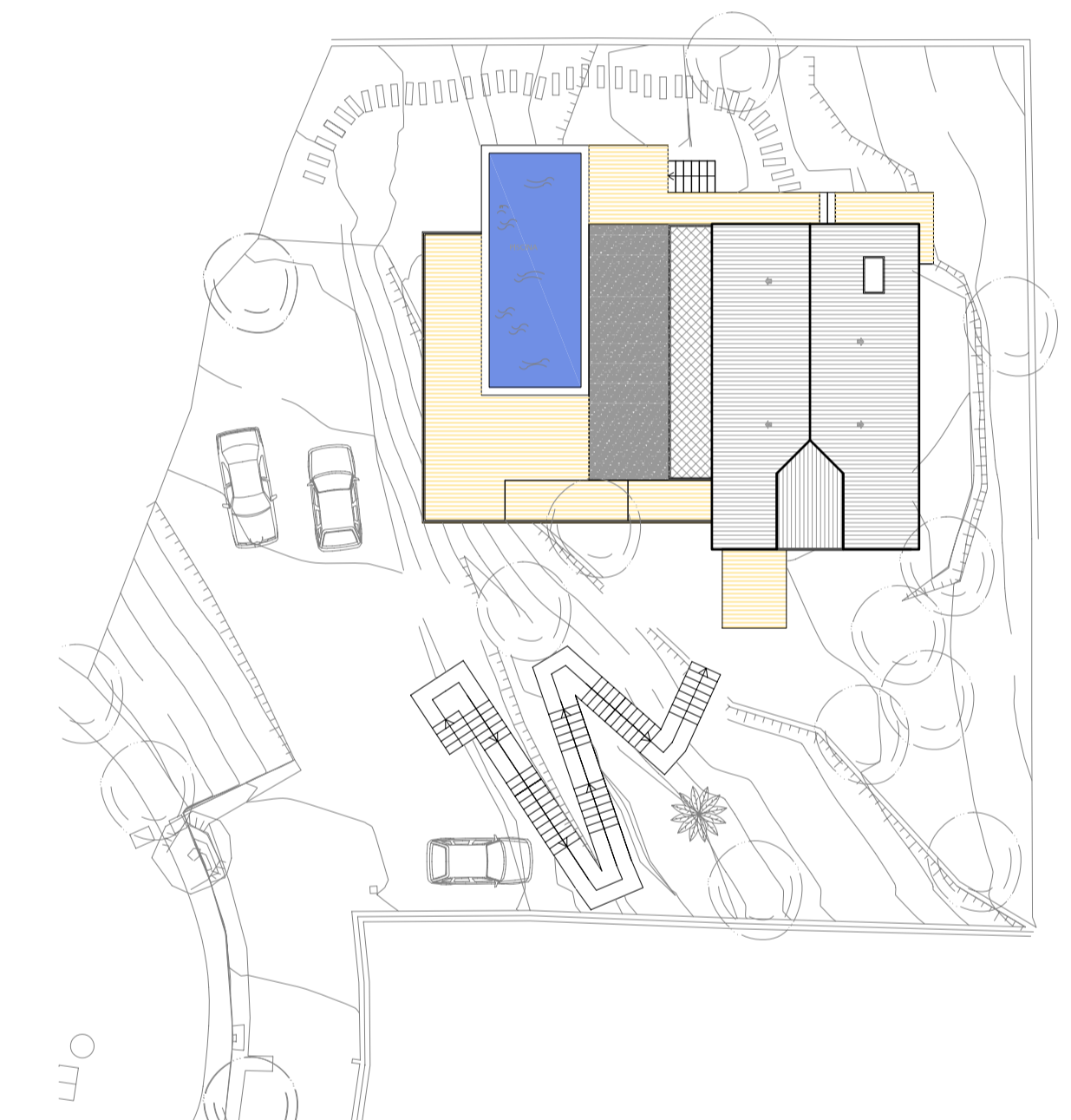


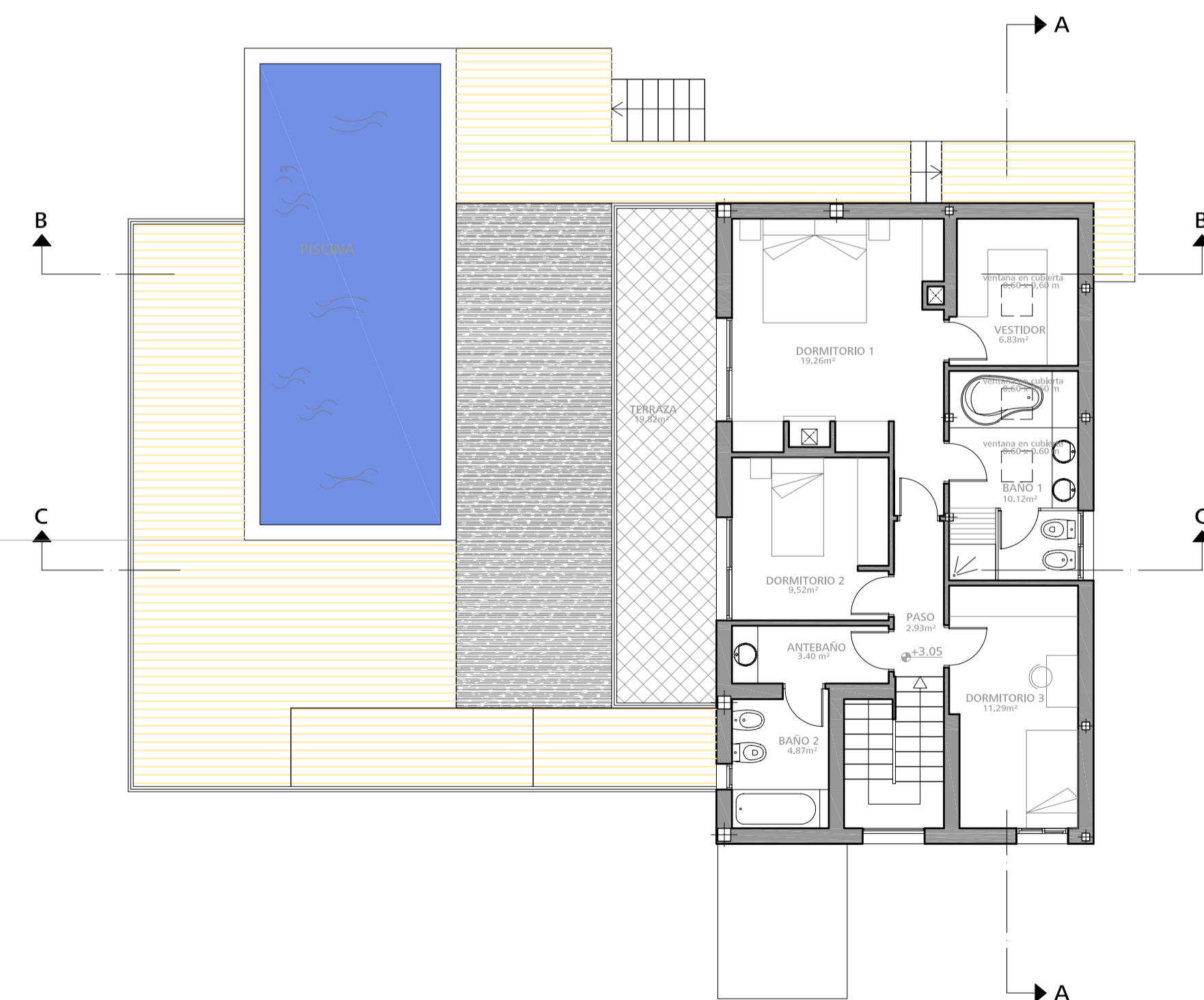
PLANTA ACCESO COTA +0.00 / MOBILIARIO ESC. 1:100
 Superficie construida carrada: 122.27 m2
 Superficie construida abierta, porche 50: 14.71 m2



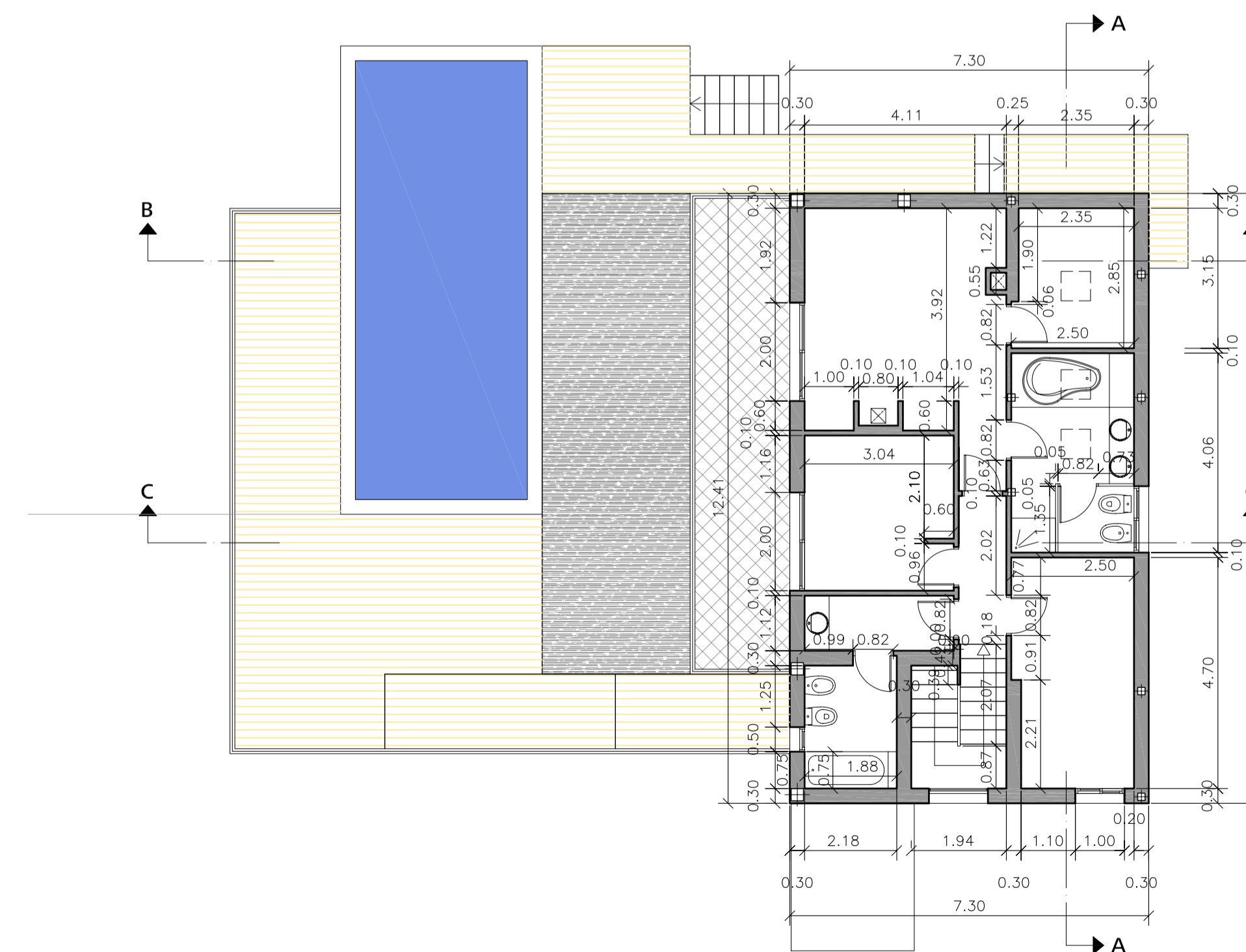
PLANTA ACCESO COTA +0.00 / COTAS ESC. 1:100



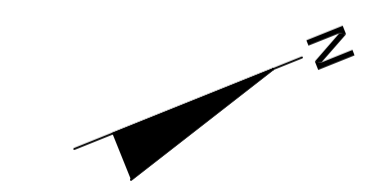
PLANTA DE REFERENCIA ESC 1:250



PLANTA COTA + 3.05 / MOBILIARIO ESC. 1:100
 Superficie construida: 90.54 m2



PLANTA COTA + 3.05 / COTAS ESC. 1:100



	PROYECTO BÁSICO DE AMPLIACIÓN Y REFORMA	05
	VIVIENDA UNIFAMILIAR AISLADA EN CALLE LAS PALMERAS Nº 9, URBANIZACIÓN PINARES DE SAN ANTÓN, MÁLAGA	Promotor MARY JACQUELINE
Eduardo Rojas Moyano Arquitecto Calle Mendez Núñez 4-2º 29008 Málaga España www.estudiorojas.com	Fecha MARZO 2007	Proyecto nº Escala 26-2005